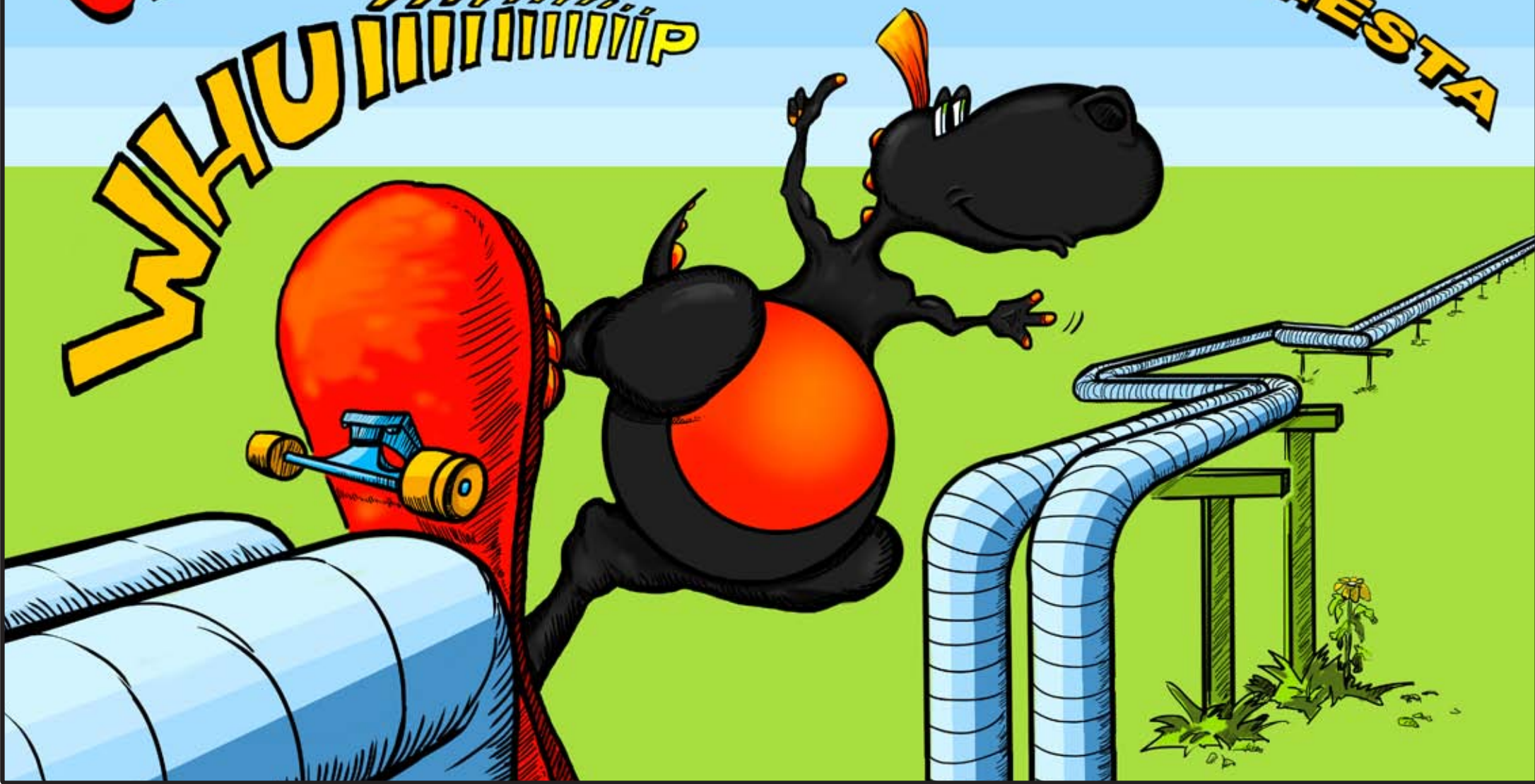


UHLÍKOVÁ CESTA Z **|||EOP** DO MĚSTA

WU |||||P





MILÍ ČTENÁŘI,
UŽ UMÍME "TEPLO V KOSTCE", JEŽ JSME, VÁM
PŘEDSTAVILI NA YOUTUBE, A PŮJDEME JEŠTĚ DAL.
NARODIL SE UHLÍK, PROTOŽE JE DŮLEŽITÉ, ABY SE O DĚNÍ U NÁS
DOZVĚDĚLI ČAPARTI ZŠ. TENHLE NEPOSEDA ZNÁ SRDCE DĚTÍ, UMI
MLUVIT JEJICH ŘEČÍ, A VÍ DOSLOVA O VŠEM, CO SE U NÁS ŠUSTNE.
JEDINEČNĚ MU TO PÁLÍ A MY VĚŘÍME, ŽE FORMA KOMIKSU
POBAVÍ A POUČÍ NEJEN DĚTI.

"UHLÍKOVA CESTA Z EOP DO MĚSTA"

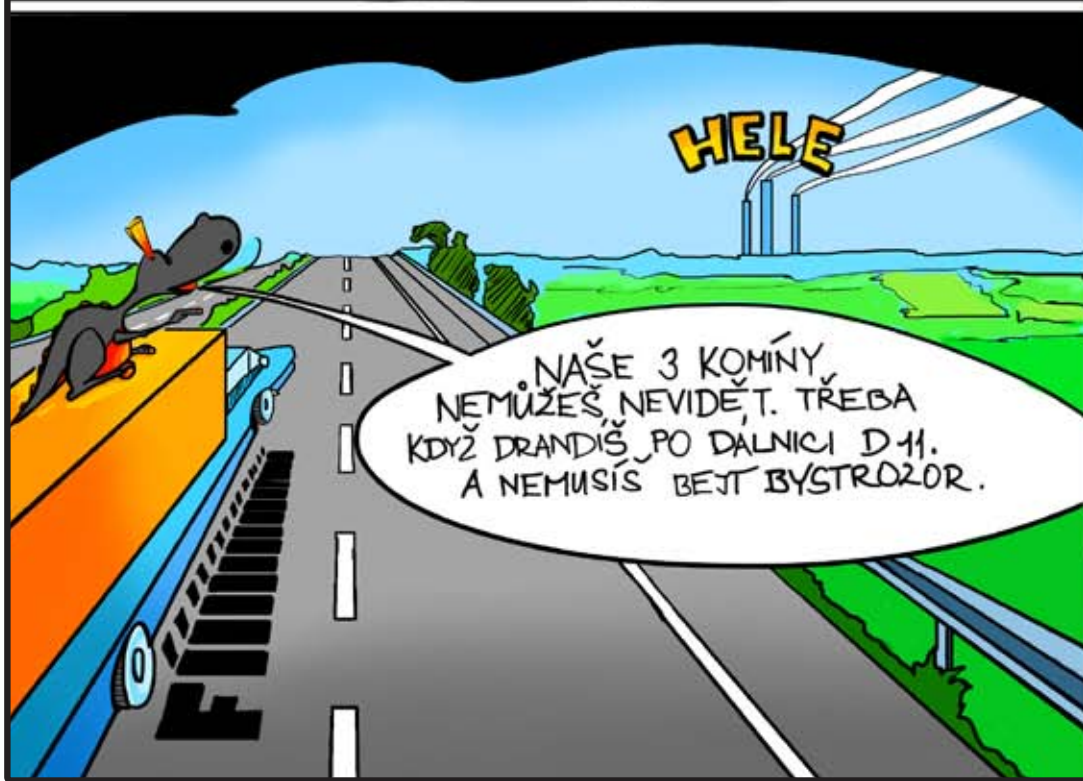
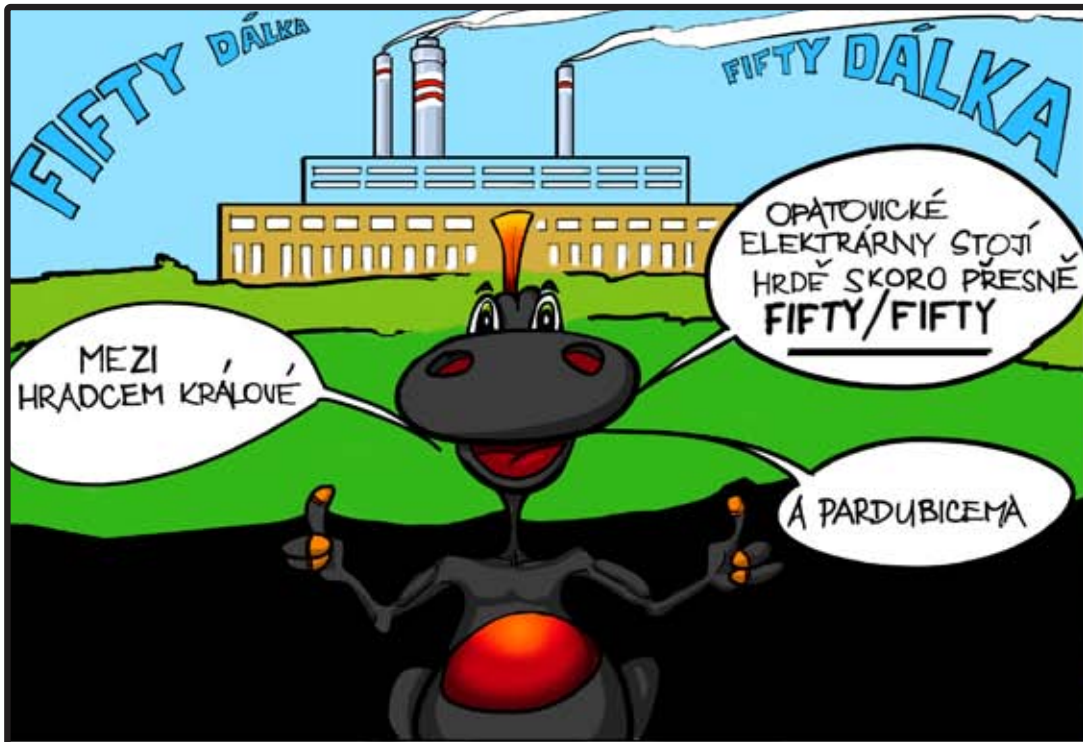
JE VESELÁ, HRAVÁ, A UKÁŽE VÁM VÝROBU I
DOPRAVU TEPLA OD NÁS K VÁM.
PŘEJI VÁM PĚKNÉ PODÍVÁNÍ...

MARTIN SYKORA MANAŽER
VZTAHŮ &
VEŘEJNOSTI EOP



AHOJ

TI JMENUJU SE UHLÍK A UKÁŽU
NARODIL JSEM SE V OPATOVICKÉ ELEKTRÁRNĚ
A OD TĚCH DOB ČÍHÁM VÝROBU TEPLA V
UHLÍM. A V EOP SE DĚJE SE HNĚDÝM
ČÍHEJ SE MNOU ... POZDŇÍHO KARBONU
CO SE DĚJE SE TOHO DĚLÁ HODNĚ.



VŠUDE

TEPLO

VŠUDE TEPLO

HRADEC KRÁLOVÉ

EOP

CHRUĐIM

PARDUBICE

HRADEC ZAHŘÍVÁME
OD ROKU 1974 A PAK HNED
PARDUBICE A CHRUĐIM, A VSECHNY
V OKOLÍ. VELKEJ OHŘÍVÁK,
CO ŘÍKÁŠ ?

VRTA



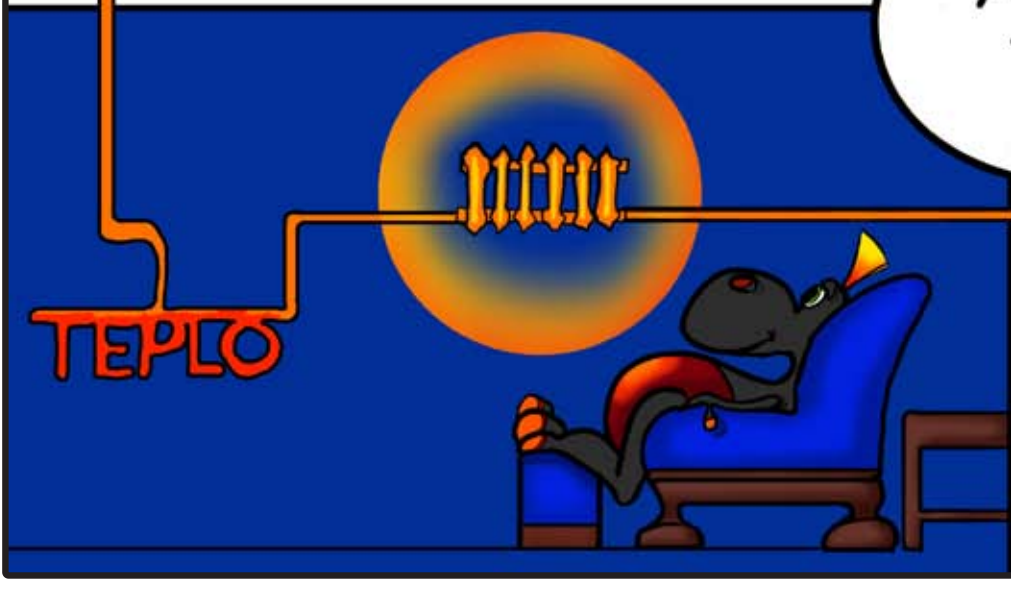
AŠ

TEPLO OD NÁS
PUTUJE PO TRASE
310 KM. TO JE JAKO AŽ
DO AŠE!
FAKT HOODNĚ
POTRUBÍ.

SSVISSST



FRČÍME NA
HNĚDÝM ENERGETICKÝM
UHLÍ. UMÍME S NÍM
SOUČASNĚ ELEKTRINU
I TEPLO.



ZAHŘEJEME
PŘES 60.000 BEJVAKŮ
A NEMOCNICE, ŠKOLY,
TOVÁRNÝ... ... A VŠECKO...

ČISTOOOOOOOOOO

STAČÍME SAMI
NA VŠECHNO A TÍM
ČISTÍME VZDUCH.
PARÁDAAA...

FILTR

NO_x
SO₂

KŘIŠTÁLOVÝ
KOMÍN

ŠPINAVÝ
LOKÁLNÍ TOVÁRNÝ
NA TEPLA JSOU
MINULOST.

K
RACH

NEDÁVNO JSME
KVŮLI EKOLOGII SÁHLI DO
PRASÁTKA A VYTÁHLI **3 MILIARDY KČ.**
HELE, FAKT TO MYSLÍME VÁŽNĚ...
... A HNED JE VÍC KYSLÍKU...
HUSTÁ INVESTICE, A **NENÍ**
POSLEDNÍ...



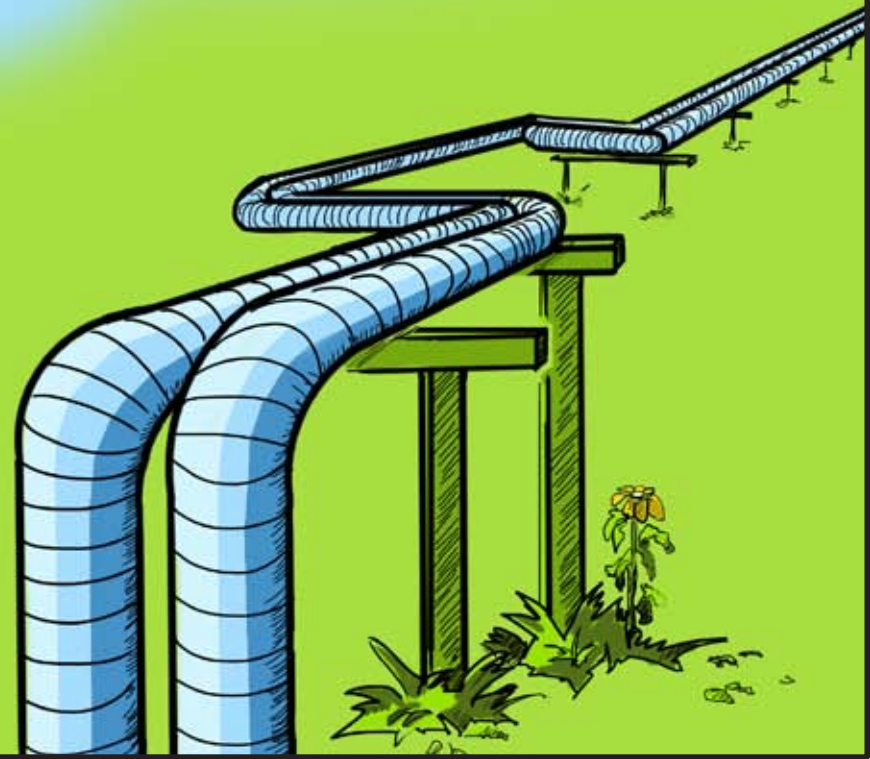


JSEM ZVĚDAVEJ, JAKÝHO MÁŠ PAMATOVÁKA 😊
1) KOLIK KILÁKŮ MÁ POTRUBÍ S NAŠÍM TEPLEM?
2) JAK SE TEDY VLASTNĚ JMENUJU?
3) KOLIK MÁ NAŠE ELEKTRÁRNA VYSOKÝCH KOMÍNŮ?
4) BUDE MÍT TENHLE KOMIKS

POKRAČOVÁNÍ?

UHLIK
SE

BRZY
VRÁTÍ ...



2. DÍL



UHLÍKOVÁ CESTA Z EOP DO MĚSTA

PROČ NÁM TO TAK PÁLÍ ...

ŠLEH



kreslí a píše Vladimír VALENTA

DENNĚ UVÍTÁME 3 VLAKY, KAŽDEJ MÁ
15 VAGÓNŮ, TO JE 1.800 TUN UHLÍ.

TADY JSOU
TY TUNY



TŘÍKRÁT
DENNĚ

DĚSNEJ
KOPEC!

EP Cargo

EP Car

TRÍDĚNÝ UHLÍ
PRO DOMÁCNOSTI



ENERGETICKÝ UHLÍ
PRO PRŮMYSL



MY PÁLÍME
ENERGETICKÝ.
ZAPOMEŇ, ŽE BY TI DOMA
TOHLE HOŘELO, NEMÁŠ
NA TO VYBAVENÍ.

MY TO ALE
UMÍME A ČISTÍME
K TOMU KOUŘ.

FILTR NA FUJTAVBLY



LIMIT NA OXIDY DUSÍKU

LIMIT NA OXID SIŘIČITÝ

LIMIT NA PRACH FAKT HNUS



§



VYHLÁŠKA
TOHLE SE FAKT
MUSÍ PŘOSTĚ
DODRŽET!



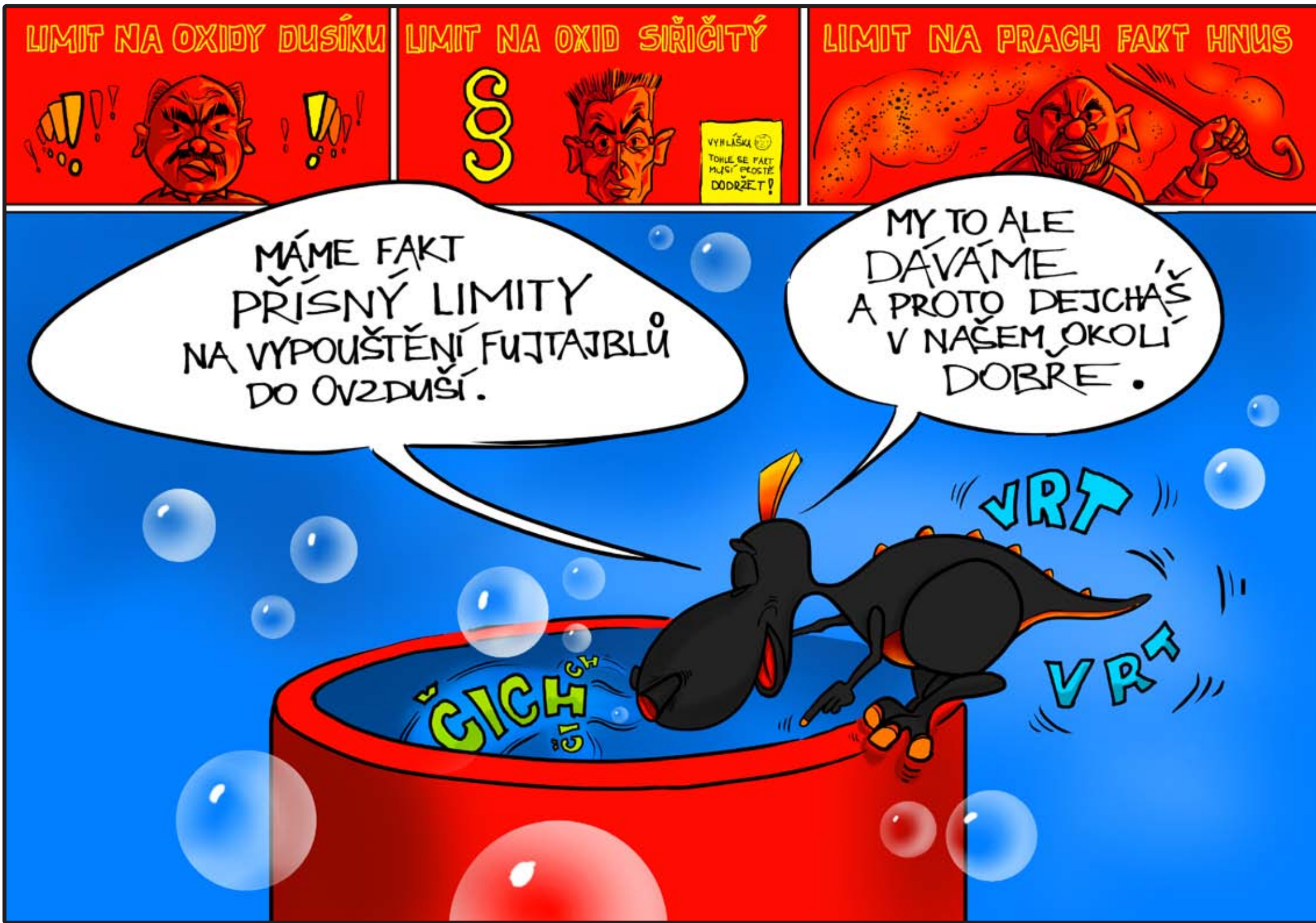
MÁME FAKT
PŘÍSNÝ LIMITY
NA VYPOUŠTĚNÍ FUJTAJBLŮ
DO OVZDUŠÍ.

MY TO ALE
DÁVÁME
A PROTO DEJCHAŠ
V NAŠEM OKOLÍ
DOBŘE.

ČICH
ČICH

VRT

VRT





NA HROMADĚ MÁME
500.000 TUN UHLÍ.
TO PROTOPÍME
ZA ZIMU.



A PORÁD HO
MUSÍME UDUPÁVAT,
ABY NĀM TO
NECHÝTLO POD
ZADKEM.



ROBOT



VŠECHNY VAGÓNY VYSYPE
ROBOT. JÁ SI PŘI TOM
JEN HRAJU S JOYSTICKEM.

ANI SI PŘI
TOM NEUŠPINÍM
PAZOURY.



UHLÍ SE PAK VEZE
NA PÁSECH DO KOTELNY,
NEBO NA SKLÁDKU.
FRAJEŘINKA, PROSTĚ.

CESTA PO PÁSECH
JE DLOUHÁ SKORO
1 KILOMETR
A ZA HODINU
DOPRAVÍ PŘES
80 TISÍC
KYBLŮ UHLÍ!

1 KYBL

KOLIK TUN UHLÍ
K NÁM PŘIVEZE
JEDEN VLAK?

PŘÍŠTĚ TI UKÁŽU
KOTELNU
A STROJOVNU ...

POKRAČOVÁNÍ BUDE...

3. DÍL



UHLÍKOVÁ CESTA Z EOP DO MĚSTA

3.DÍL

PROČ MÁME PÁRU...



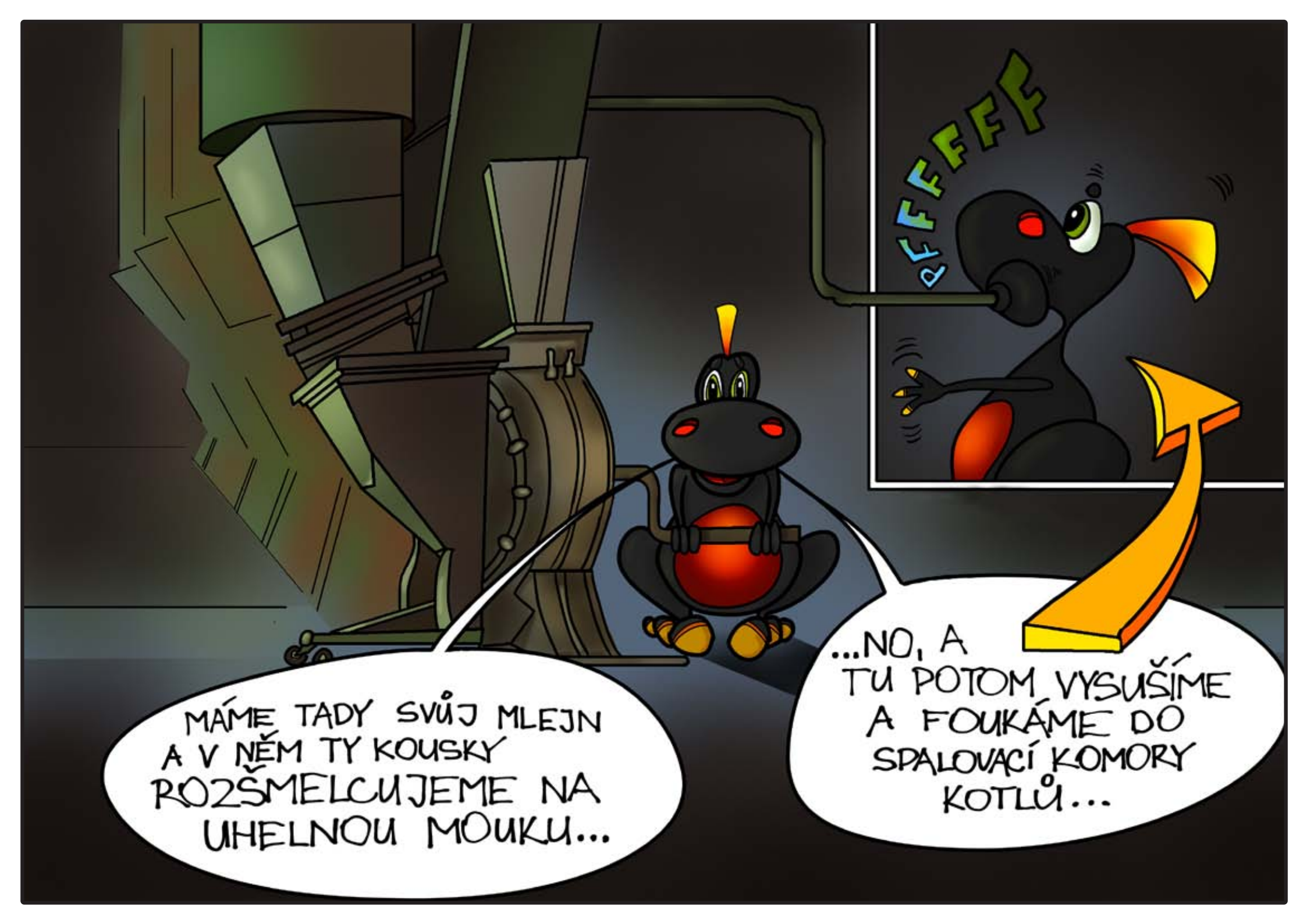
TADY VŠUDE
JSOU KOTLE

PLOCHA NAŠÍ
STROJOVNY JE DOST
VELKÁ NA **2** FOTBALOVÝ
HRŠTĚ. PEČKA NE?!

BARÁK S KOTLEMA JE
HUSTÁ ROZHLEDNA. STOJÍM
VLASTNĚ NA PANELÁKU, KTEREJ MÁ
15 PATER!
MUSÍM POKAŽDÝ VYFUNĚT
200 SCHODŮ NAHORU.
UFFFFFFF!



U NÁS MÁME
6 MEGAKOTLŮ,
KTERÝ SPALUJOU ENERGETICKÝ
UHLÍ. DO NICH ALE NEMŮŽOU JÍT
ANI HROUDY, ANI HRUDKY, ANI
ORŠÍKY, PROSTĚ
ŽÁDNÝ KOUSKY!



MÁME TADY SVŮJ MLEJN
A V NĚM TY KOUSKY
ROZSMELCUJEME NA
UHELNOU MŮUKU...

...NO, A
TU POTOM VYSUŠÍME
A FOUKÁME DO
SPALOVACÍ KOMORY
KOTLŮ...

VEDRO TADY
V KOTLI
JE HUSTOKRUTÝ,
ASI 1.400°C

TVORÍ SE
RYCHLE
PÁRA!

STĚNA

STĚNA/KOTLE

NĚKTERÝ "CHYTRÁCI"
BY SI MOHLI STĚŽOVAT, ŽE
ŘÍKÁM MÁLO ČÍSEL.

TAK ČÍHEJ!

PÁRA
250

NA
JEDNOM KOTLI
ZMAKNEME
250 TUN PÁRY
ZA HODINU!
SPÁLÍME PŘI TOM
77 TUN UHLÍ
A FOUKNOUT TAM MUSÍME
240000 KUBÍKŮ VZDUCHU.

POZNÁMKA: KUBÍCI NEJSOU
ANI KLUCI, ANI MEDVÍDCI,
JE TO NA FÉROVKU
KRYCHLOVEJ METR!

STAČÍ?

1 HŮDKA

UHLÍ
77

VZDUCH

240000

240000

PÁRU POTŘEBUJEME NA
VŠECHNO DALŠÍ. MÁ TEPLITU
530 STUPŇŮ CELSIA.



TLAK
MÁ
95 BAR
!!!

TO JE
40 x VÍČ,
NEŽ MÁŠ
V PNEUMATICE
NA AUTĚ
!

TLAK

TLAK



MÁME

6 TURBÍN

NO A PŘÁVĚ NA JEJICH
LOPATKY ŽENEME
POD TLAKEM PÁRY.

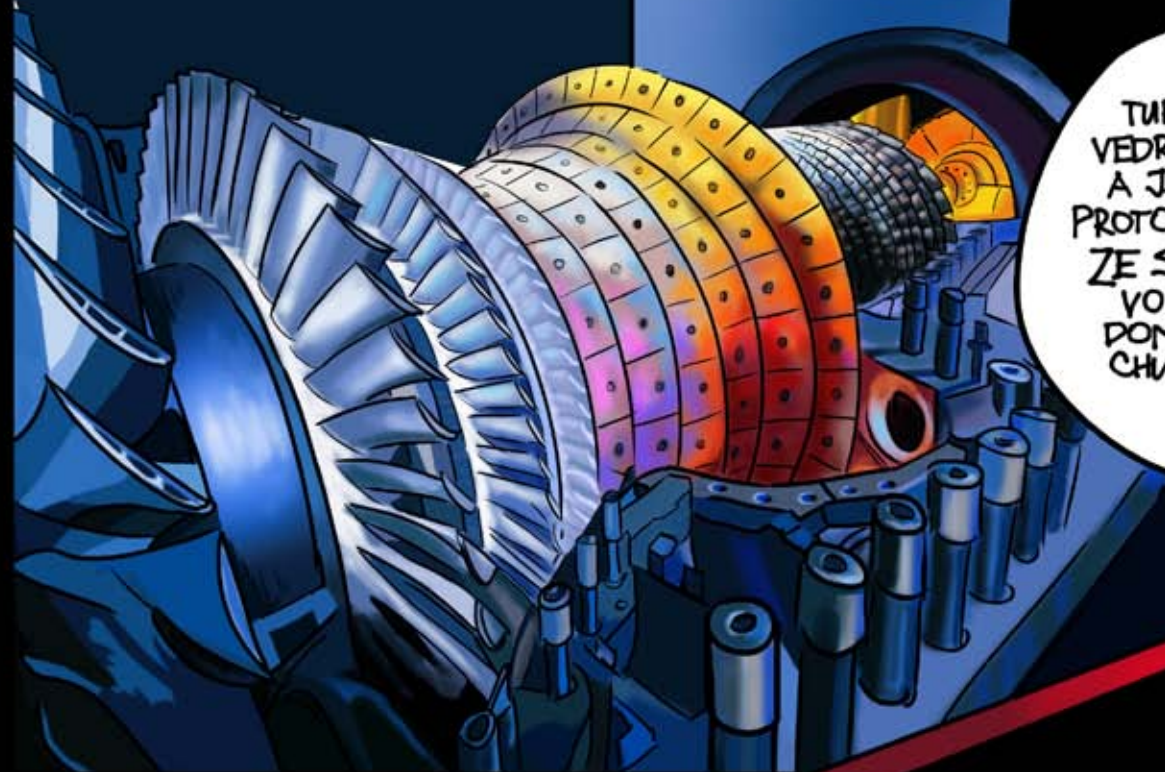
LOPATKA V TURBÍNĚ
120 cm



LOPATKA NA DOMA
30 cm



LOPATKÁM V
TURBÍNÁCH JE FURT
VEDRO, PORAD SE TOČEJ
A JSOU POD TLAKEM,
PROTO JSOU VYROBĚNÝ
ZE SUPEROCELI.
VO TOM SE TÝ TVÝ
DOMAČÍ PLASTOVÝ
CHUDINEC ANI
NESNÍ...





NĚKTERÉ TURBÍNY
DĚLAJÍ ELEKTŘINU A
JINÝ TEPLŮ. A MÁME I
TURBÍNU, KTERÁ UMI OBOJE.
PROSTĚ TO, CO PRAVĚ
POTŘEBUJETE.

V CHRUDIMI
VOD VÁS VŠECHNO OK.
KDYBYSTE TAK ŠAKRA
JEŠTĚ VOZILI MLÍKO,
TO BY BYLA PARÁDA.

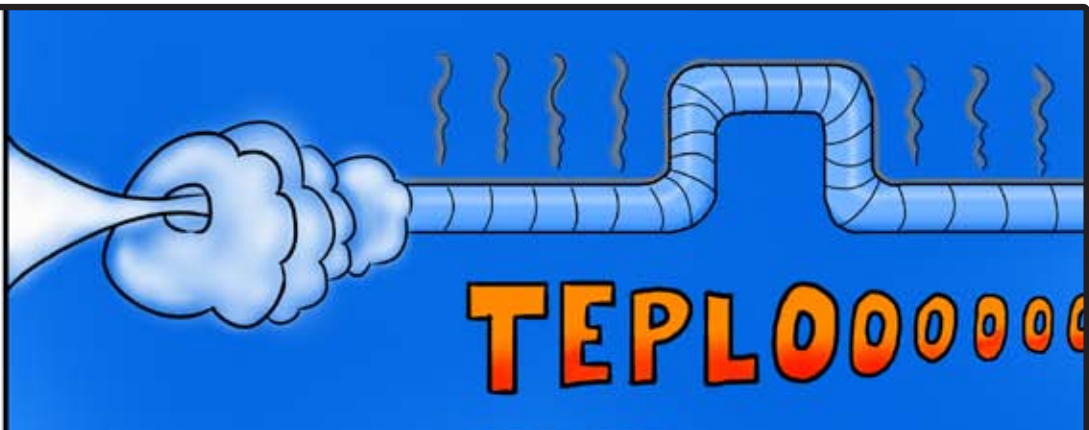
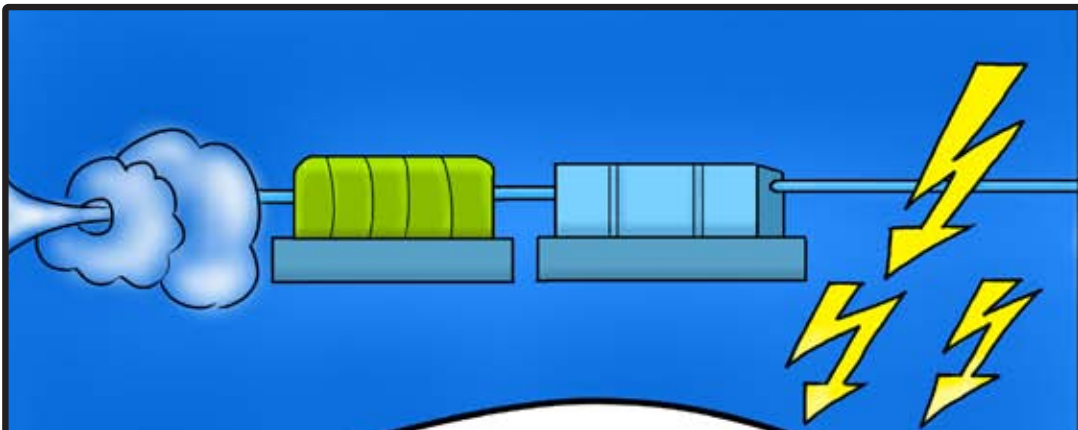
*Mlýko dnes není!
Bude možná v úterý,
nebo v květnu. Velmi
se omlouváme.*



V HRADCI
MÁME V KANCELI
44 STUPŇÍ CELSIJA!
PROSÍM, POSLETE
NÁM TROCHU
CHLÁDKU?



V PARDUBICÍCH
JE DĚSIVÁ KOŠA!
MŮŽETE S TÍM NĚCO
PROSÍM UDELAT?



PÁRA TEDA ROZTOČÍ
TURBÍNY A V GENERÁTORU
ZMÁKNEME ELEKTRINU...

... NEBO OHŘEJVÁ
VODU V POTRUBÍ,
KTERÝ VEDE K TOBĚ.



Z JEDNOHO UHLÍ
TAK DĚLÁME HOODNĚ
CHYTŘE 2 ENERGIE.
ELEKTRINU A TEPLU.



ZBYTKY NEVYLETĚJ
PRYČ KOMÍNEM. TO JE
JASNÝ, ŽE VŠECHNY
FUJTAJBLY
SBÍRÁME!

NA FUJTAJBLY ZE PSA



500,-Kč

NA FUJTAJBLY Z UHLÍ

5.000.000.000,-Kč

MÝ NA EKOLOGII
NEKAŠLEME A
PROTO NEKAŠLETE
FUJTAJBLY Z
UHLÍ.





KOLIK STUPŇŮ
A JAKEJ TLAK
MÁ PÁRA, KTERÁ
SE ŽENE DO STROJOVNY

PRÍŠTĚ TI UKÁŽU
DISTRIBUČNÍ SOUSTAVU
A PROČ NÁM TO TAK
FRČÍ...

TAHÁK
ODPOVĚĎ STR. 6

POKRAČOVÁNÍ BUDE...

4. DÍL



UHLÍKOVÁ CESTA Z EOP DO MĚSTA

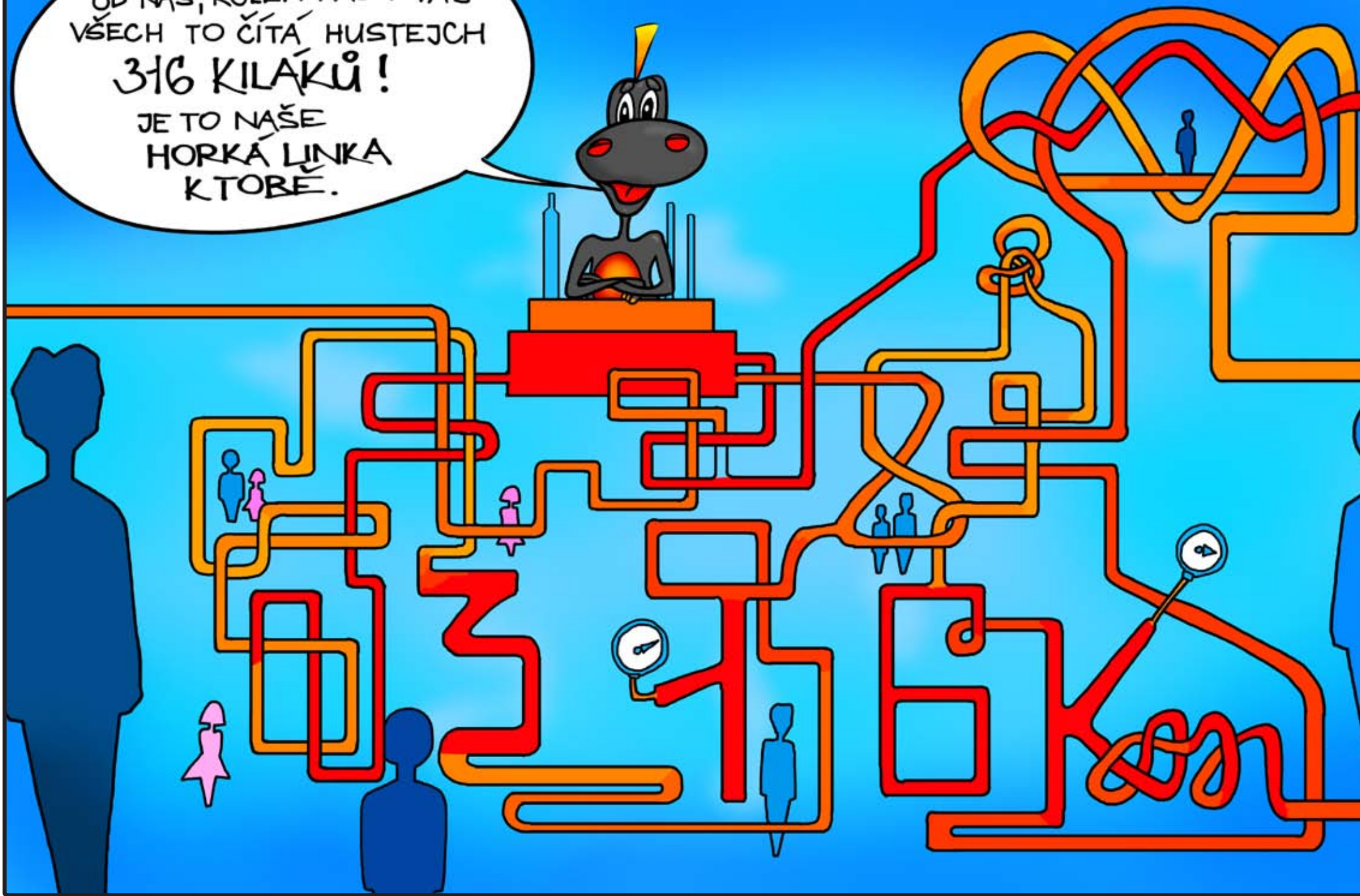
4.díl

FM



PROČ NÁM TO FRČÍ

OD NÁS, KOLEM NÁS I VÁS
VŠECH TO ČÍTÁ HUSTEJCH
316 KILÁKŮ!
JE TO NAŠE
HORKÁ LINKA
K TOBĚ.





NA POTRUBÍ MÁME
KOMPENZÁTORY.
JASNÁ PÁKA. TO JSOU
TY VOHNUTÝ ROURY,
NA KTERÝ ZÍRAŠ. VYROVNÁVÁ
TO TLAKY UVNITŘ TÝ ROURY,
ABY SE NEROZTRHALA
NA ČUCKY.

DO "U"

DO "Z"

DO "CIKCAK"

ZAMLŽENÝ
ZRCADLO

VTÝ SOUSTAVĚ TRUBEK
SE TOČÍ DENNĚ FURT DOKOLA
44.000 KUBÍKŮ HORKÝ VODY.
TO BY TI STAČILO ASI TAK
NA 150 ŽIVOTŮ ČACHTÁNÍ
SE KAŽDEJ DEN.
PROSTĚ BOŽIIII!

TEPLO
OD NÁS



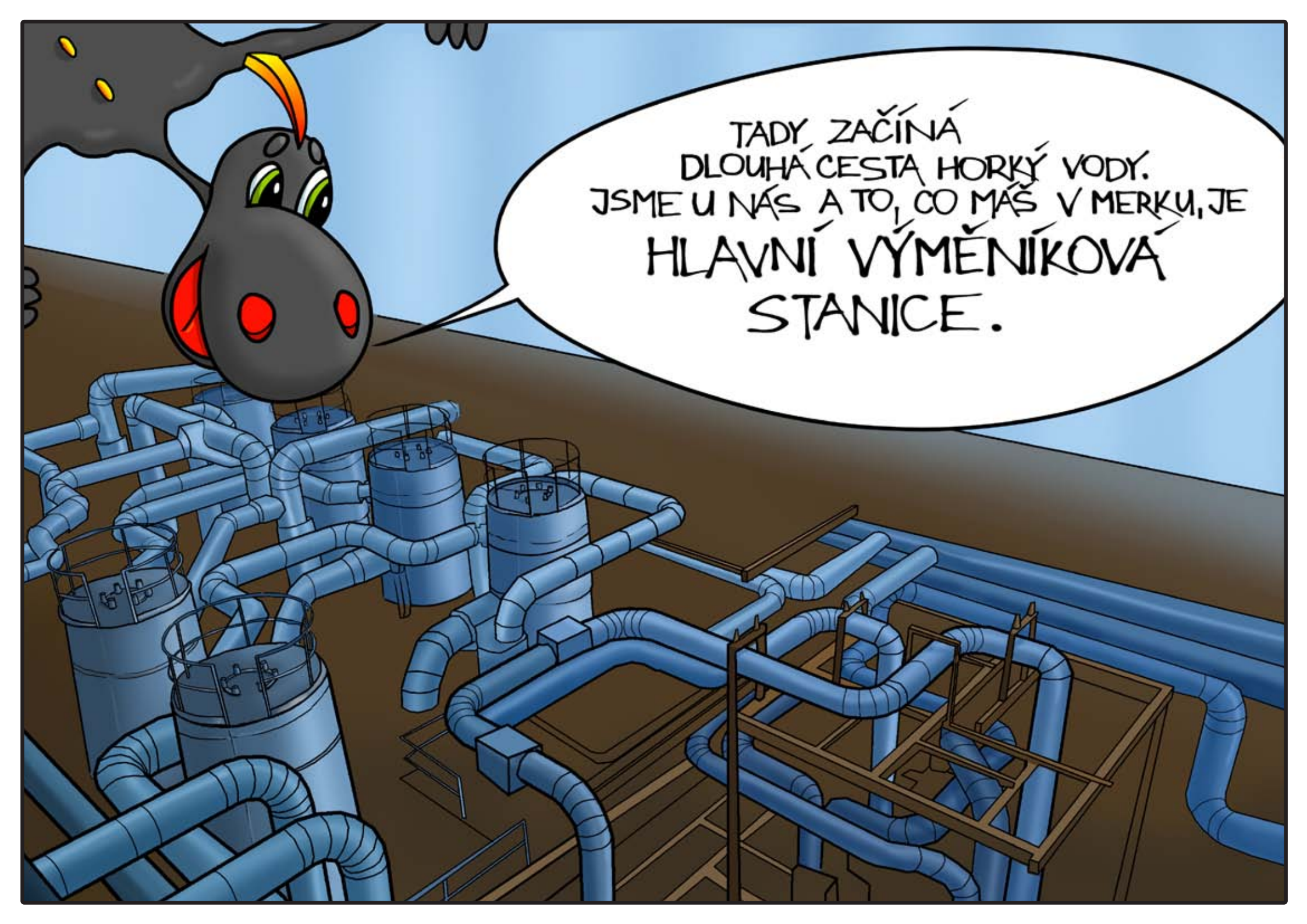
TA VODA JE ŽHAVÁ KLIDNĚ I
160 STUPŇŮ CELSIA.
PRO MĚ JE TO KAFE, POHODA.
FURT JI VOHŘEJVÁME U NÁS
V KOTELNĚ. PAMATUJES?
MÁME PÁRU!

KUŇKA

ROURA



ROURA POTRUBÍ



TADY ZAČÍNÁ
DLOUHÁ CESTA HORKÝ VODY.
JSME U NÁS A TO, CO MÁŠ V MERKU, JE
HLAVNÍ VÝMĚNÍKOVÁ
STANICE.



TÝHLE CIMŘE ŘÍKÁME
VELÍN,
PÁČ SE VODTUD VELÍ CO
SE MÁ KDE STÁT. JADY
ČIHÁME NA ÚPLNĚ CELOU
SOUSTAVU TĚCH TRUBEK.



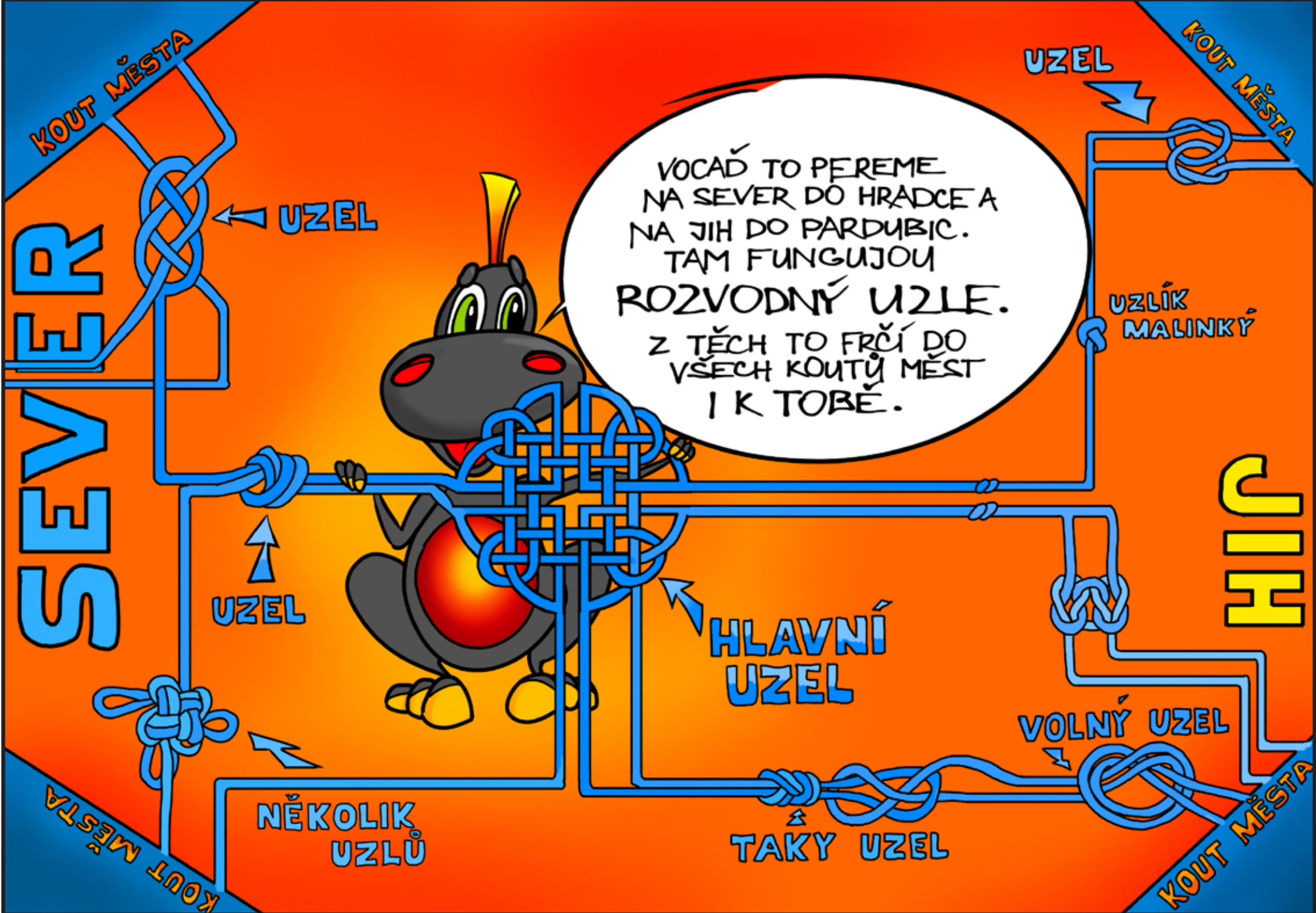
MANOMETR

TEPLOMĚR

TEPLOMETR A
MANOMETR

FURT NA TY BUDÍKY
BREJLÍME A FAKT
SI NEDÁME POHOV.
HLÍDÁME TLAK A TAKY
TEPLOTU VODY.

BUDÍK



VOCAD' TO PEREME
NA SEVER DO HRADCE A
NA JIH DO PARDUBIC.
TAM FUNGUJOU
ROZVODNÝ UZLE.
Z TĚCH TO FRČÍ DO
VŠECH KOUTŮ MĚST
I K TOBĚ.

SEVER

JICH

KOUT MĚSTA

KOUT MĚSTA

KOUT MĚSTA

KOUT MĚSTA

UZEL

UZEL

NĚKOLIK
UZLŮ

HLAVNÍ
UZEL

TAKY UZEL

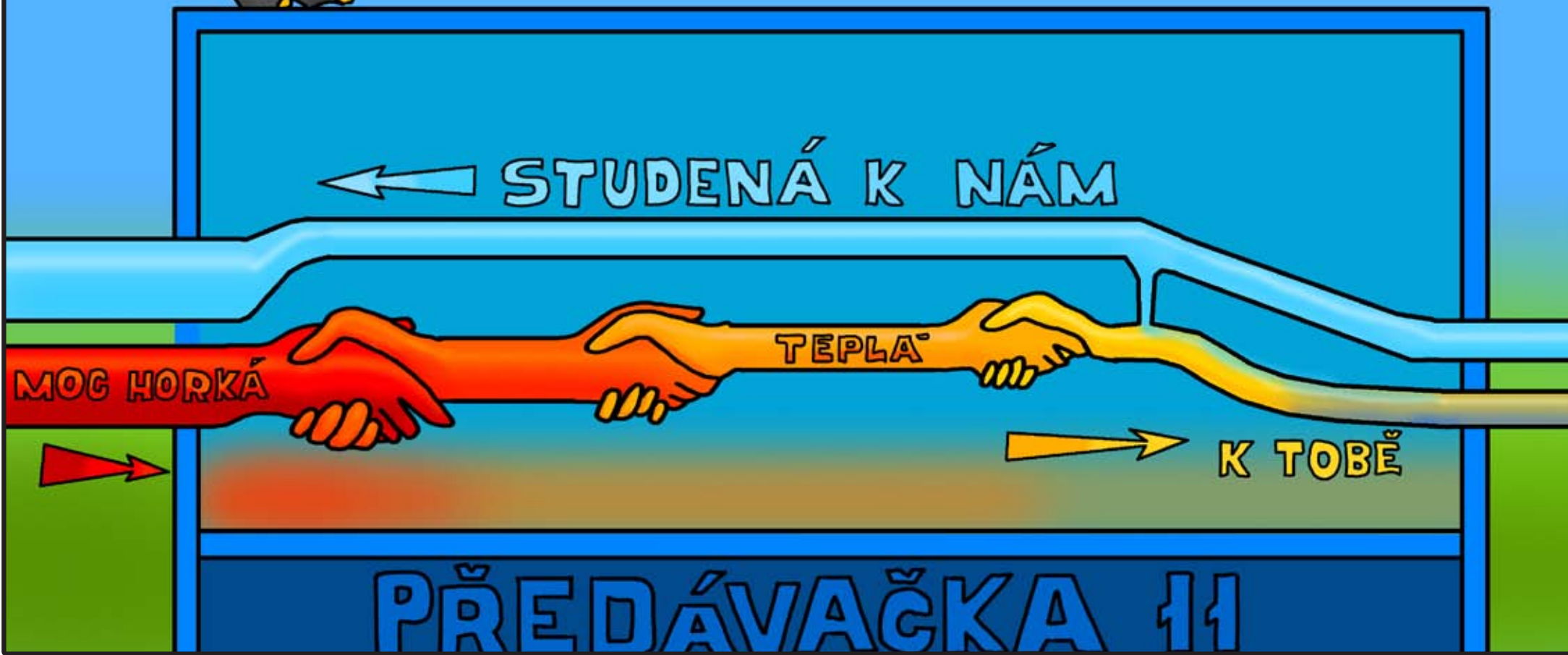
VOLNÝ UZEL

UZLÍK
MALINKÝ

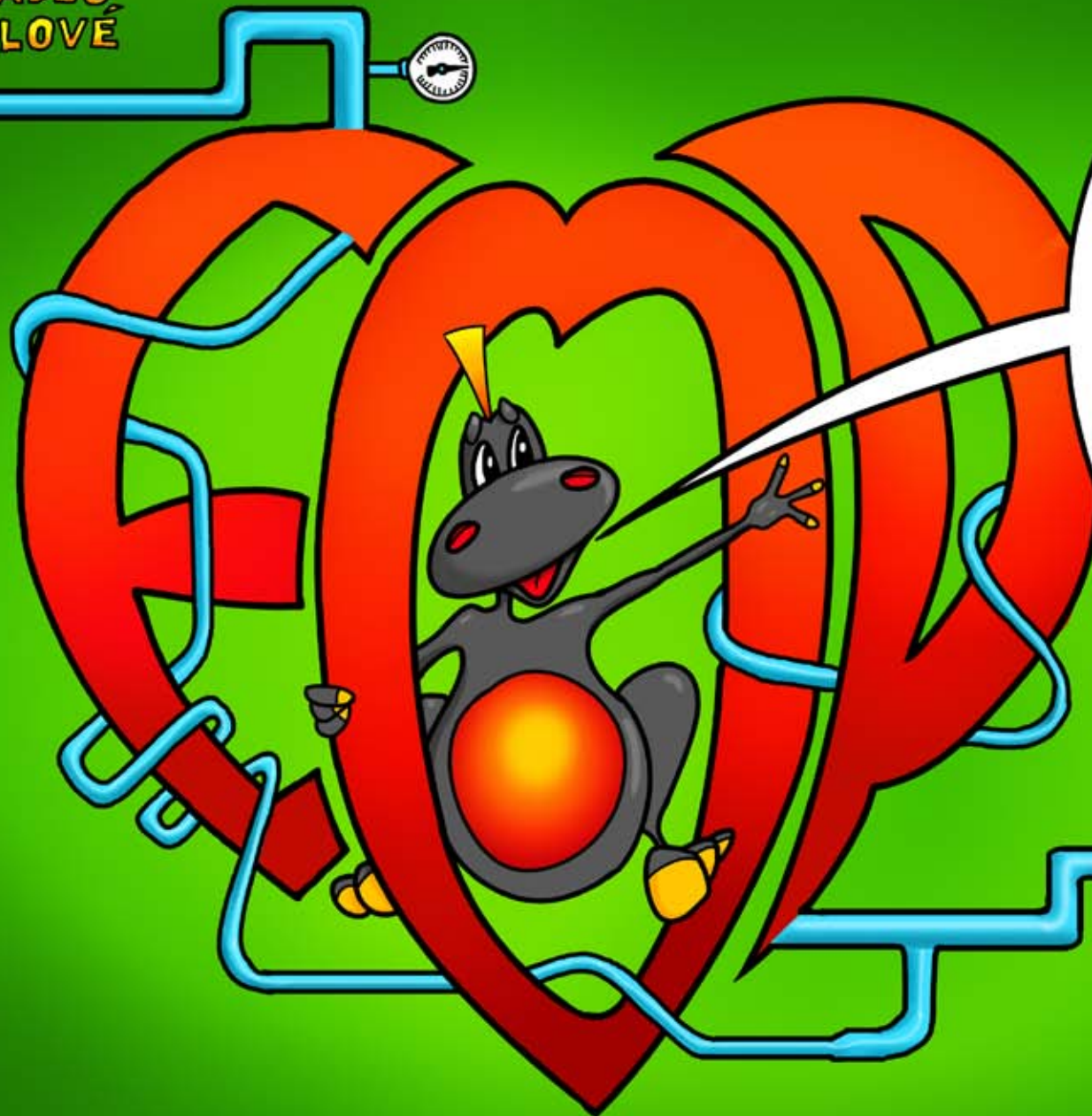
UZEL



POSLEDNÍ ZASTÁVKA
HORKÝ VODY JE V MALÝCH
VÝMĚNÍKOVÝCH STANICÍCH.
V TĚCHLE DOMCÍCH MÍRNÍME
TEPLOTU, ABY MOHLA
DOFRČET AŽ K TOBĚ.



HRADEC
KRÁLOVÉ



JSME
TEPELNÝ
SRDCE
VÝCHODNÍCH ČECH,
VO TOM ANI
POPEL!

CHRUDIM

PARDUBICE

LÁZNĚ BOHDANEČ



- KOLIK STUPŇŮ
MÁ HORKÁ VODA V
SOUSTAVĚ MEZI
HRADCEM KRÁLOVÉ
A PARDUBICEMA ?

PŘÍŠTĚ TI UKÁŽU NAŠE
VEDLEJŠÍ ENERGETICKÝ
PRODUKTY.

TO FAKT BUDEŠ ZÍRAT,
TĚŠ SE !

TAHÁK
ODPOVĚĎ STR. 5

POKRAČOVÁNÍ BUDE...

5. DÍL



UHLÍKOVA CESTA Z **EOP** DO MĚSTA

5.díl

PROČ NÁM TO PĚKNĚ SYPE



MUSÍM TI TO
VYSVĚTLIT PĚKNĚ ✓
PO LOPATE.
TO, ŽE NÁM TO TAK PĚKNĚ
A HLAVNĚ UŽITEČNĚ SYPE,
JE VLASTNĚ ÚPLNĚ
SNADNÝ.



POPEL

KAŽDEJ, KDO TOPÍ
V KAMNECH NEBO V KOTLI,
MUSÍ VYNÁŠEJ POPEL.
MY HO VYNÁŠÍME
VOBROVSKOU HROMADU,
ALE NEZBYDE PO
NĚM ANI POPEL.
PROČ?



PÁLÍME UHLÍ, A
FURT TAKY LAPÁME
FUJTÁJBLY SÍRY.
NO, A PŘI TOM TVORÍME

VEP!

ZAPÍŠ SI TO ZA UŠÍ.
KRAČÍ TADY PROSTĚ O

VEDLEJŠÍ
ENERGETICKÝ
PRODUKTY,

VEPÁKY!

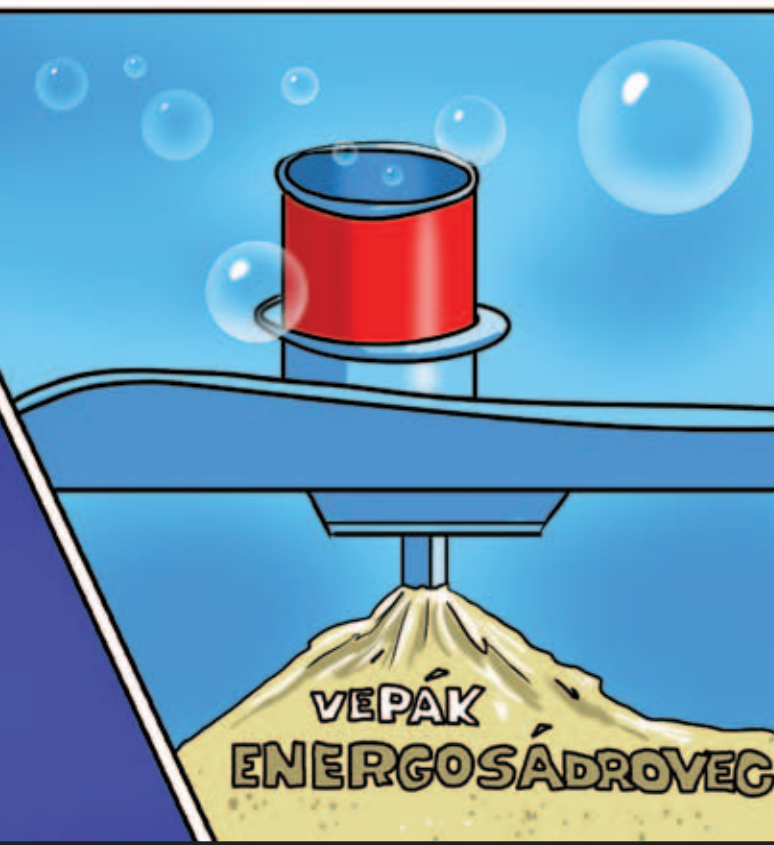


**PÁLENÍ
UHLÍ**



VEPÁKY

**POPÍLEK
A ŠKVÁRA**



**VEPAK
ENERGOŠÁDROVEC**

MÁME MÍCHACÍ CENTRUM.
TADY MÍCHÁME VŠECHNO
DOHROMADY A PAK SE
Z TOHO MÍŠMAŠE ZMAKNOU
STAVEBNÍ MATROŠE.



VŠECKY JSOU
PAK NA FÉROVKU
CERTIFIKOVANÝ.
TO JE, ŽE MAJ
SPRÁVNOU KVALITU
NA STAVĚNÍ A JSOU
BEZPEČNÝ PRO
ŽIVOTNÍ
PROSTŘEDÍ.

← MÍCHAČKA

← SCHODY

MÁME DVĚ MÍCHACÍ LINKY.
Z POPÍLKU, ENERGOŠÁDROVCE,
VÁPNA A VODY MÍCHÁME MATROŠ.
DENNĚ AŽ 2000 TUN !
TO JE VŠECHEN ZBYTEK
SPALOVÁNÍ Z NAŠICH
ŠESTI KOTLŮ
KAŽDEJ DEN !



POUŽITÍ VEPÁKŮ

TADY VŠUDE
JSOU VEPÁKY

VEPÁK

TADY NA FOFRSILNICI
1/37, MEZI HRADCEM A PARDUBKAMA,
SE TO VEPÁKAMA JENOM
HEMŽÍ!

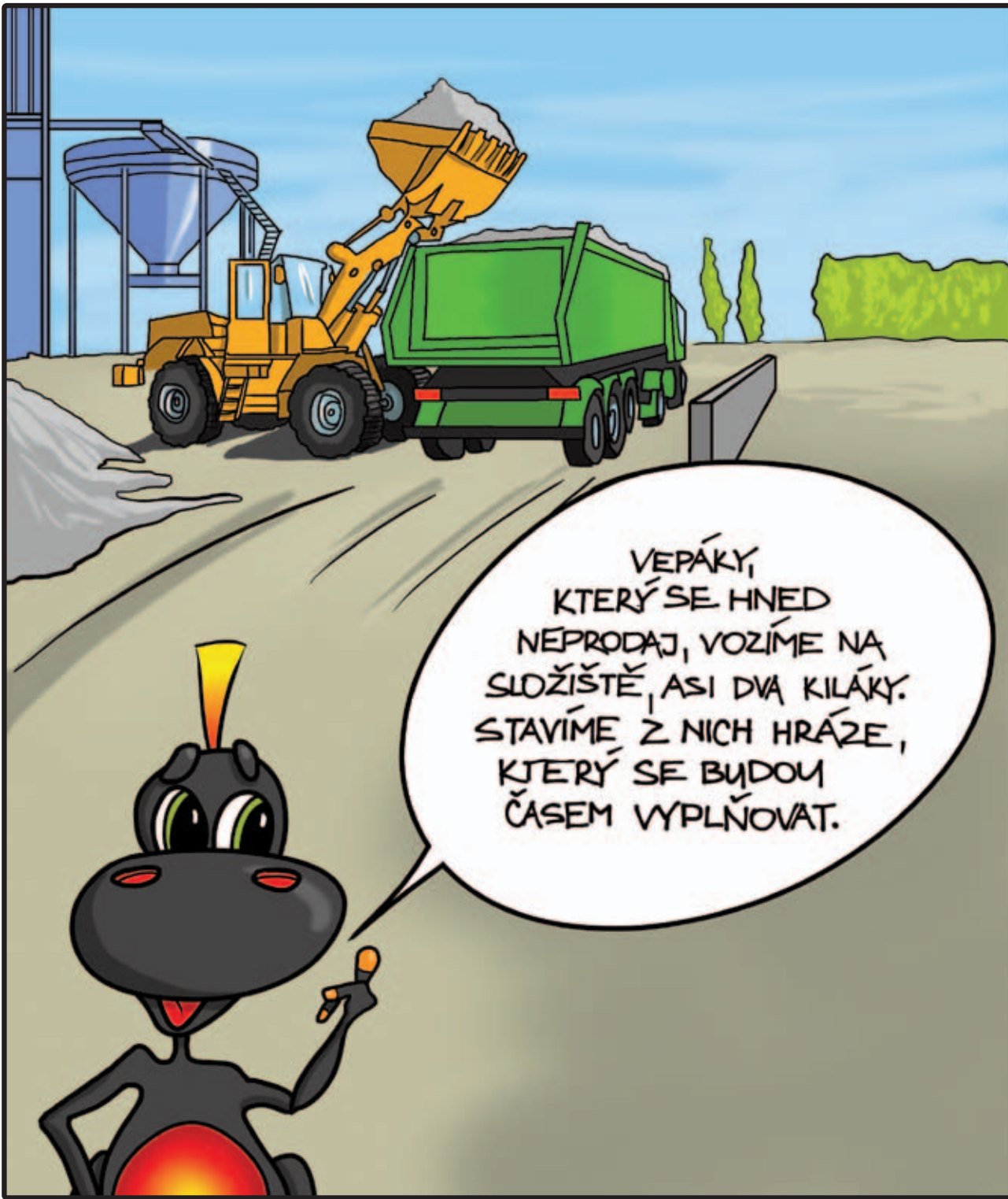
VEPÁKY

REKULTIVACE KRAJINY

POMÁHÁME
TŘEBA I CHRÁNIT PŘED
POVODNĚMA.
PROSTĚ DÁVÁME
KRAJINU
DO PUCU.
ZÍRÁŠ, VIDĚŠ?



HRÁZ PROTI POVODNĚM

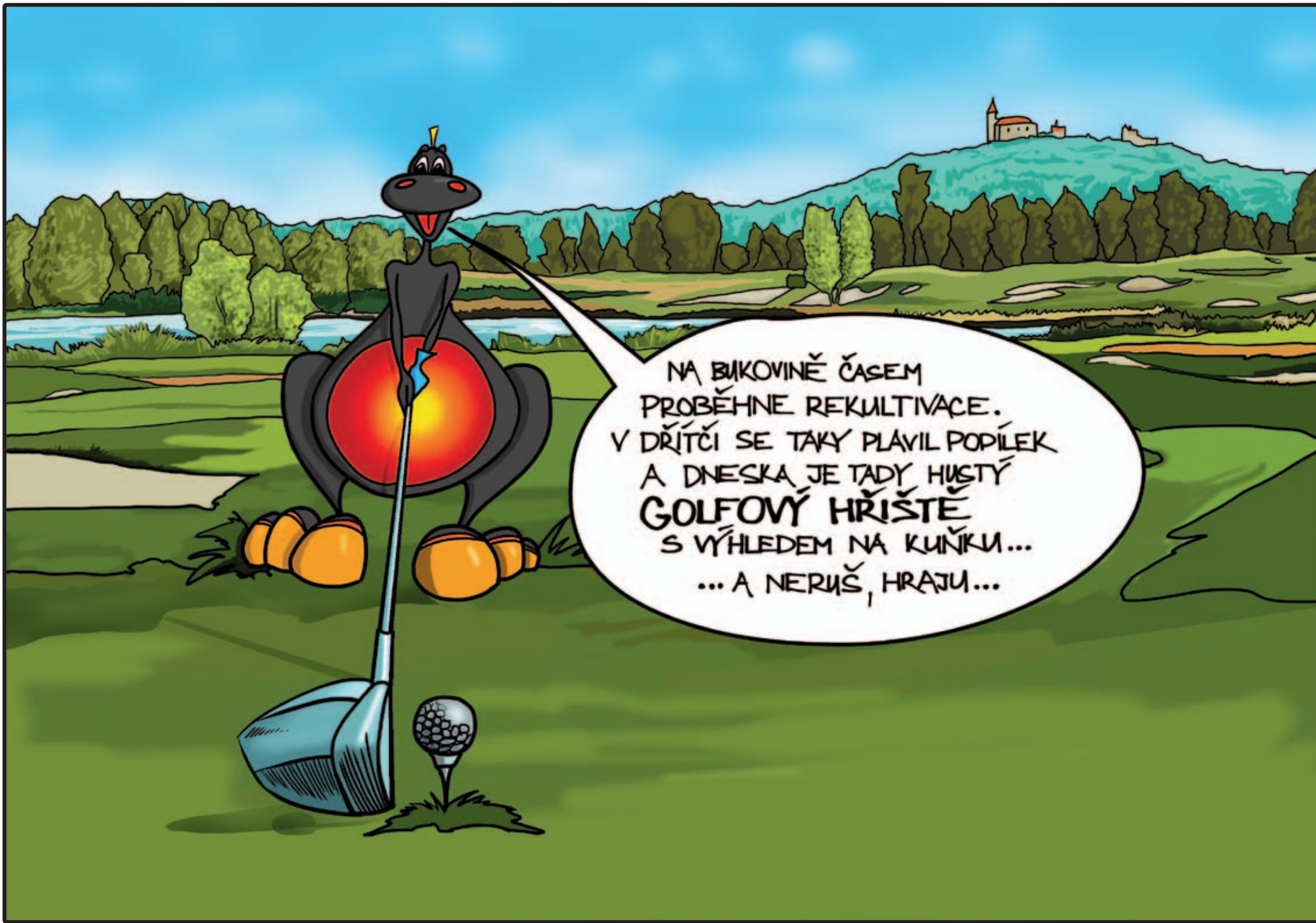


VEPÁKY,
KTERÝ SE HNED
NĚPRODAJ, VOZÍME NA
SLOŽIŠTĚ, ASI DVA KILÁKY.
STAVÍME Z NICH HRÁZE,
KTERÝ SE BUDOUI
ČASEM VYPLŇOVAT.

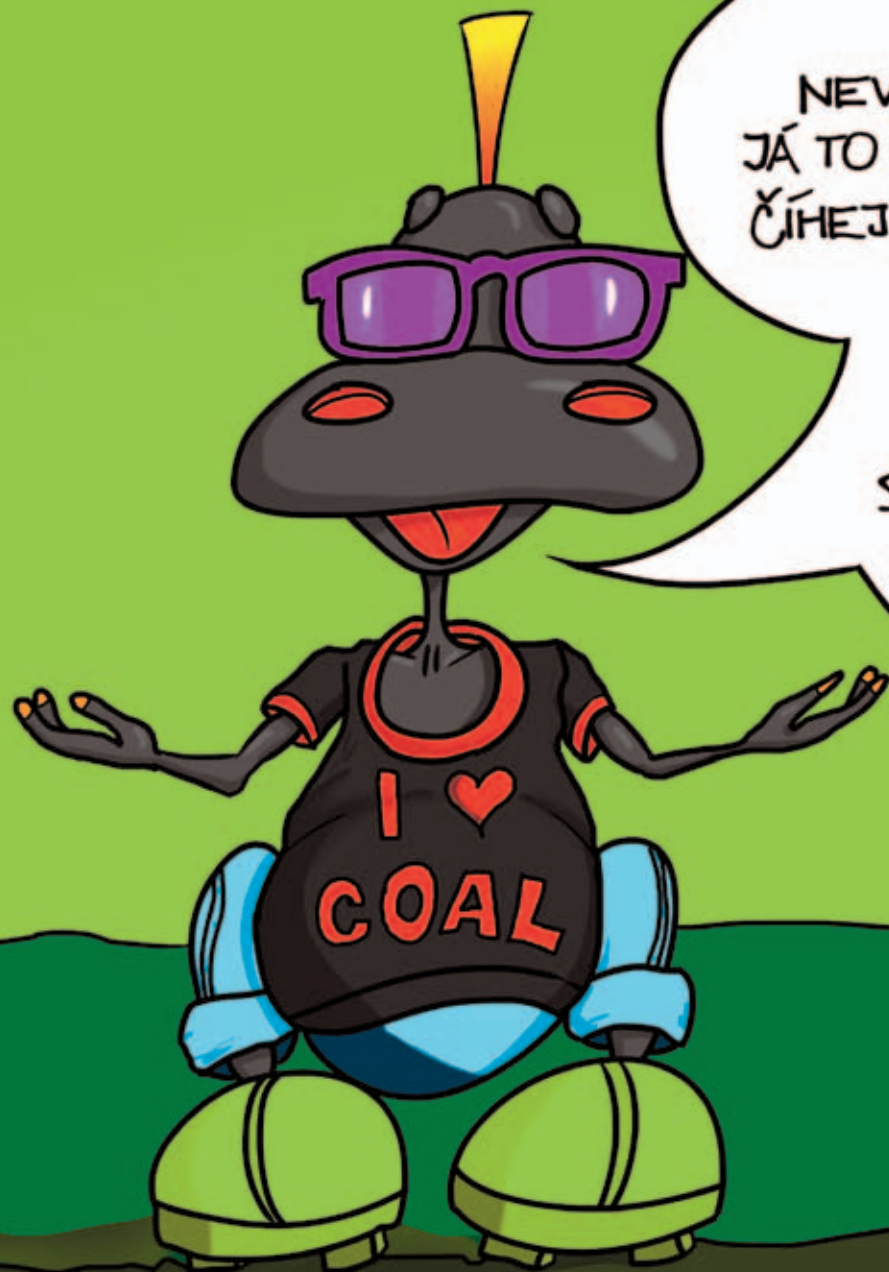


VEPÁCI TADY ALE NEJSOU
NA FURT. KDYŽ SE OZVE
KUPEC, MAŽOU PRYČ.
NAPŘÍKLAD SE ZAČNE
STAVĚT DÉ 35 A HNED
SE BUDOUI VODVAŽET.
TO BUDE MAZEC,
TI POVÍM!

VEPÁKY NA PRODEJ



NA BUKOVINĚ ČASEM
PROBĚHNE REKULTIVACE.
V DRŽTČI SE TAKY PLAVIL POPÍLEK
A DNESKA JE TADY HUSTÝ
GOLFOVÝ HRÍŠTĚ
S VÝHLEDEM NA KUŇKU...
... A NERUŠ, HRAJU...



PREJ MĚ NIKDO
NEVIDĚL VOHÁKNUTÝHO.
JÁ TO TEDA NEMUSÍM, ALE
ČÍHEJ, JAK TO MÁM SKVĚLE
ZMÁKNUTÝ.

A JEN TAK PRO POŘÁDEK,
KAM SE POUŽILY
STAVEBNÍ PRODUKTY
Z EOP ?

TAFÁK
STRANA 5

POKRAČOVÁNÍ
BUDE ...

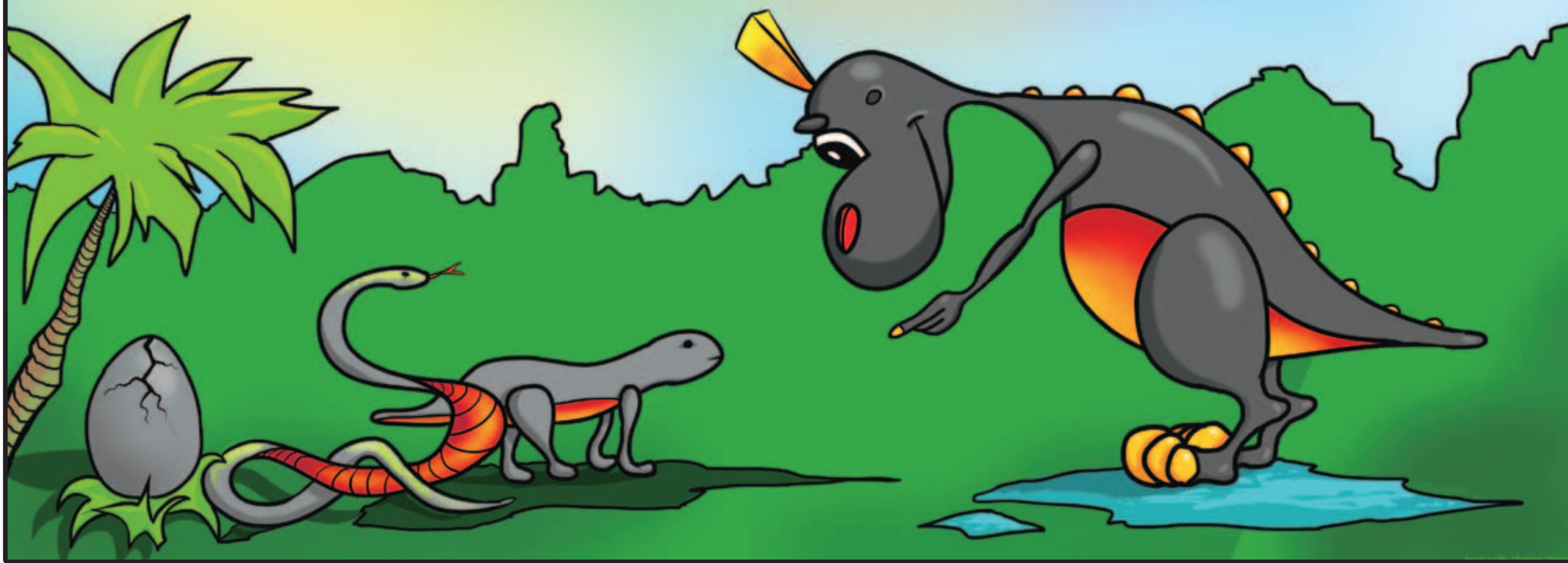
6. DÍL



UHLÍKOVÁ CESTA Z **EOP** DO MĚSTA

6. díl

PROČ SE NÁM LÍBÍ **EVO**LUCE



BACHA,
TOHLE JE FAKT
VÁŽNÝ!

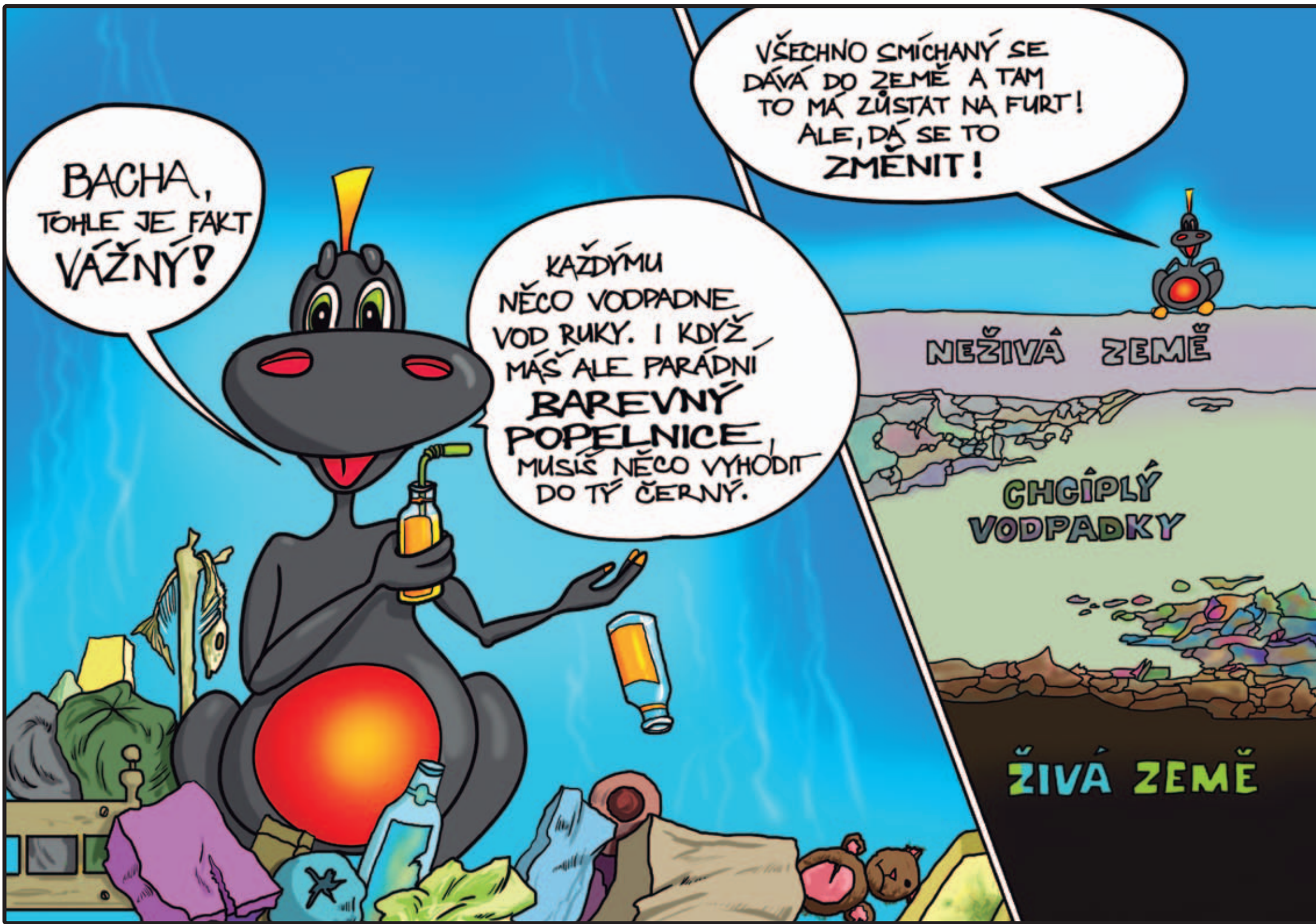
KAŽDÝMU
NĚCO VODPADNE
VOD RUKY. I KDYŽ
MÁŠ ALE PARÁDNI
BAREVNÝ
POPELNICE,
MUSÍŠ NĚCO VYHODIT
DO TÝ ČERNÝ.

VŠECHNO SMÍCHANÝ SE
DÁVÁ DO ZEMĚ A TAM
TO MÁ ZŮSTAT NA FURT!
ALE, DÁ SE TO
ZMĚNIT!

NEŽIVÁ ZEMĚ

CHCÍPLÝ
VODPADKY

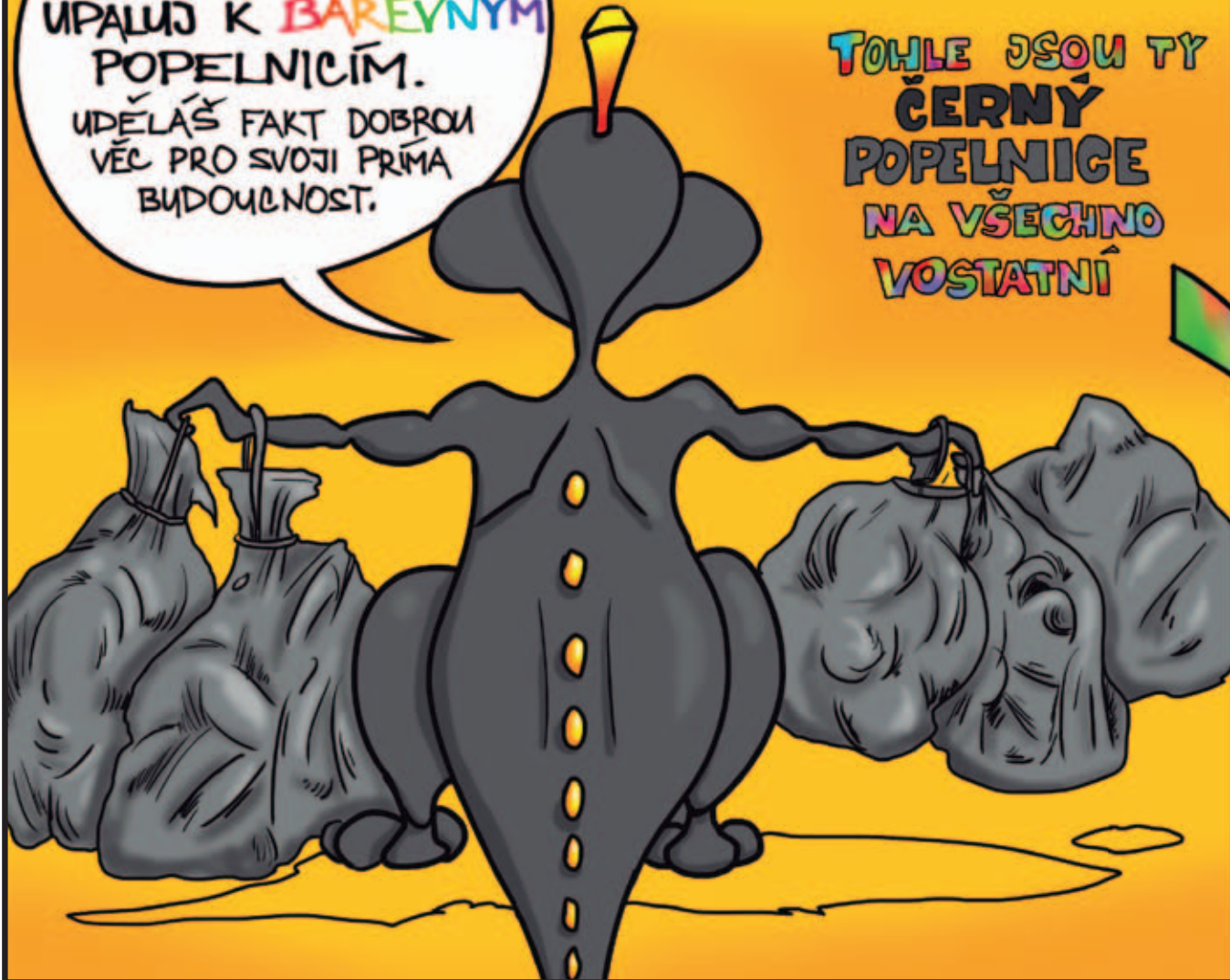
ŽIVÁ ZEMĚ





TO, CO TI
VODPADNE, PRO SVÝ
DOBRO ROZEZNEJ, ROZTRÍD
A PAK S TÍM RYCHLE
UPALUJ K **BAREVNÝM**
POPELNICÍM.
UDĚLAŠ FAKT DOBROU
VĚC PRO SVOJI PRÁMA
BUDOUCNOST.

**TOHLE JSOU TY
ČERNÝ
POPELNIČE
NA VŠECHNO
VOSTATNÍ**



PRŮMĚRNÁ
RODINA

1 ROK



1 TUNA

= 1.000 KILOGRAMŮ

SMĚSNÉHO
KOMUNÁLNÍHO
ODPADU

MOJE
RODINKA

1 ROK

JEN
POPEL



TOHLE JE V TIPNEJ
PŘÍKLAD.
PRŮMĚRNÁ RODINA DÁ ROČNĚ
DO ČERNÝ POPELNICE ASI TAK
JEDNU TUNU ODPADKŮ
A TO UŽ PŘEDTÍM SAMOZŘEJMĚ
VYTRJÍDILA DO BAREVNEJCH
POPELNIC!

PO NÁS ZBUDE
AKORÁT POPEL, PAČ
FUTRUJEME JEN UHLÍ.
A TEN POPEL SE DÁ
JEŠTĚ VYUŽÍT.

DOMA →

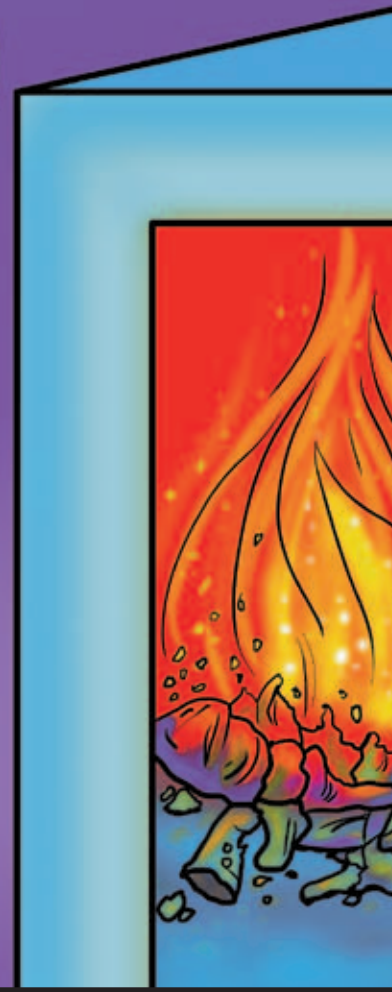
ČERNÁ
POPELNICE →

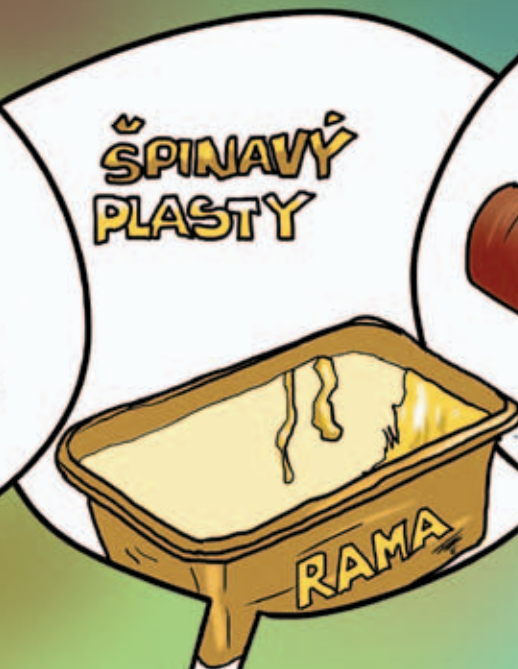
ODVOZ →

EVO  OPATOVICE

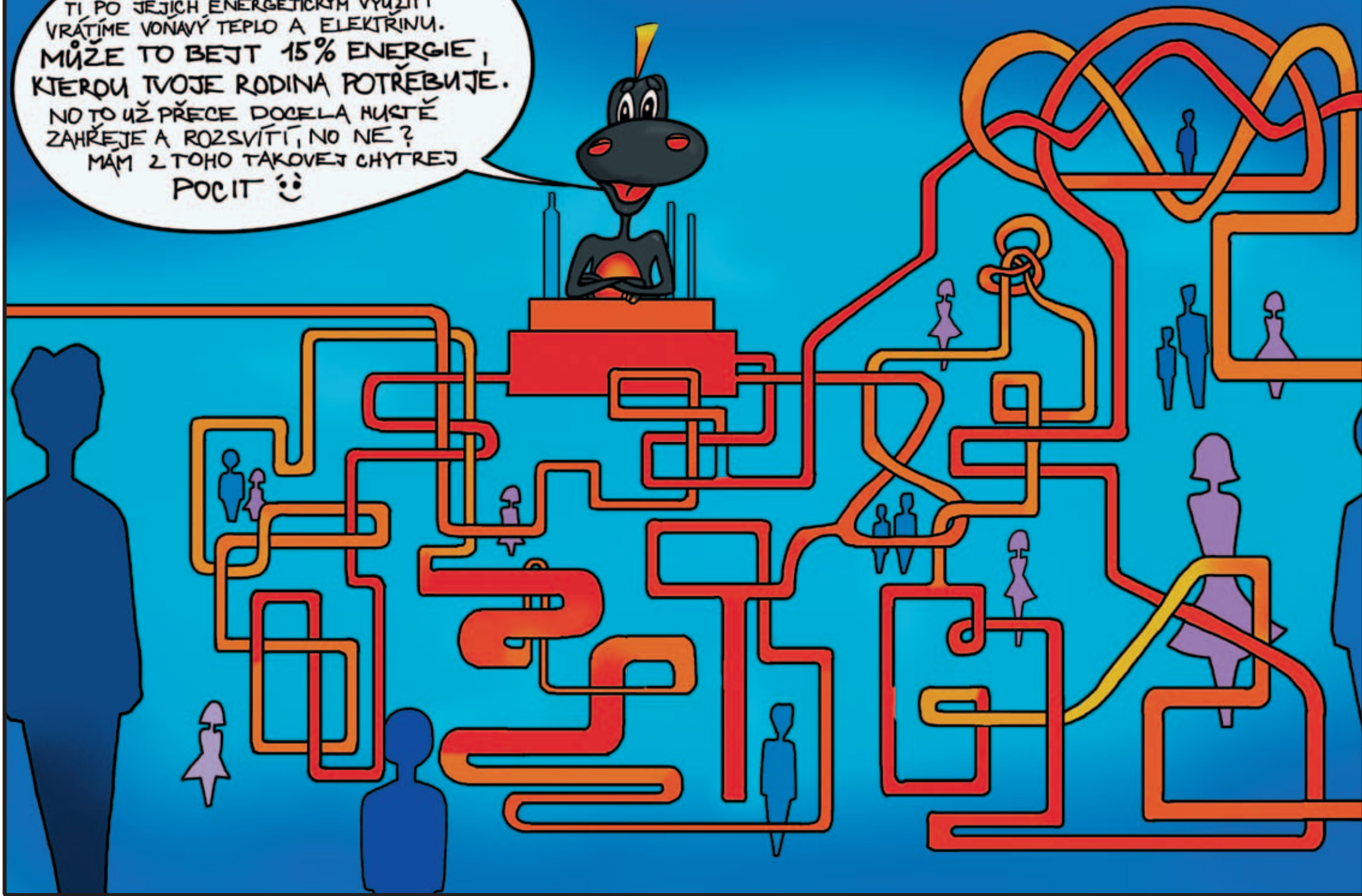
UŽ VÍŠ, ŽE UMÍME
ELEKTŘINU I TEPLU
NAJEDNOU. TAK SI TEDA ZKUS
PŘEDSTAVIT, ŽE JEDNOU TŘEBA
NEBUDEME TOPIT JEN UHLÍM.

PŘEDSTAV SI, ŽE PAK MŮŽEME
V KLÍDKU VYUŽÍT TO, CO
TI ODPADLO VOD RUKY, A
TOPIT S TÍM !!!





PŘEDSTAV SI, ŽE Z TVEJCH
SMRADLAVĚJCH VODPAKŮ
TI PO JEJICH ENERGETICKÝM VYUŽITÍ
VRÁTÍME VONAVÝ TEPLA A ELEKTRINU.
MŮŽE TO BEJT 15% ENERGIE,
KTEROU TVOJE RODINA POTŘEBUJE.
NO TO UŽ PŘECE DOCELA HUSTĚ
ZAHŘEJE A ROZSVÍTÍ, NO NE?
MÁM Z TOHO TAKOVĚJ CHYTREJ
POCIT 😊



KDYŽ TEN SAJRAJT
BUDEŠ PÁLIT DOMA V KAMNECH,
VYFÁSNĚŠ VEJPRASK A TAKY
POKUTU, PAČ TO NENÍ FĚR.
ZANERADÍŠ VZDUCH
A BUDEŠ STRAŠNĚ
UMOUNĚNEJ!

MY ALE DOSTANEME
POCHVALU. VRÁTÍME TI
DOMŮ BEZ STAROSTÍ
ČISTÝ TĚPLO!
ČÍHEJ PROČ

SAJRAJT

TO JE MAZEC, VIDĚ? ODPADKY SE PŘIVEZOU K NÁM, ENERGETICKY JE VYUŽIJEME, POCHÝTÁME FUJTAJBLY, VZNIKNOU VEPÁKY A VRÁTÍME TI AŽ DOMŮ ČISTÝ TEPLO A TAKY ELEKTRINU.

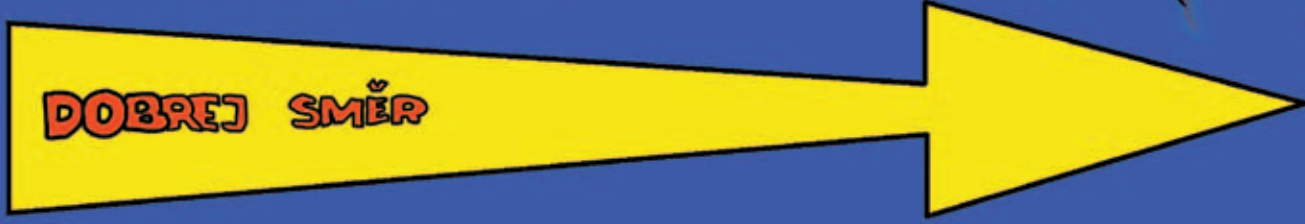
ODPADKY



ČISTÝ TEPLO K TOBĚ →



DOBREJ SMĚR

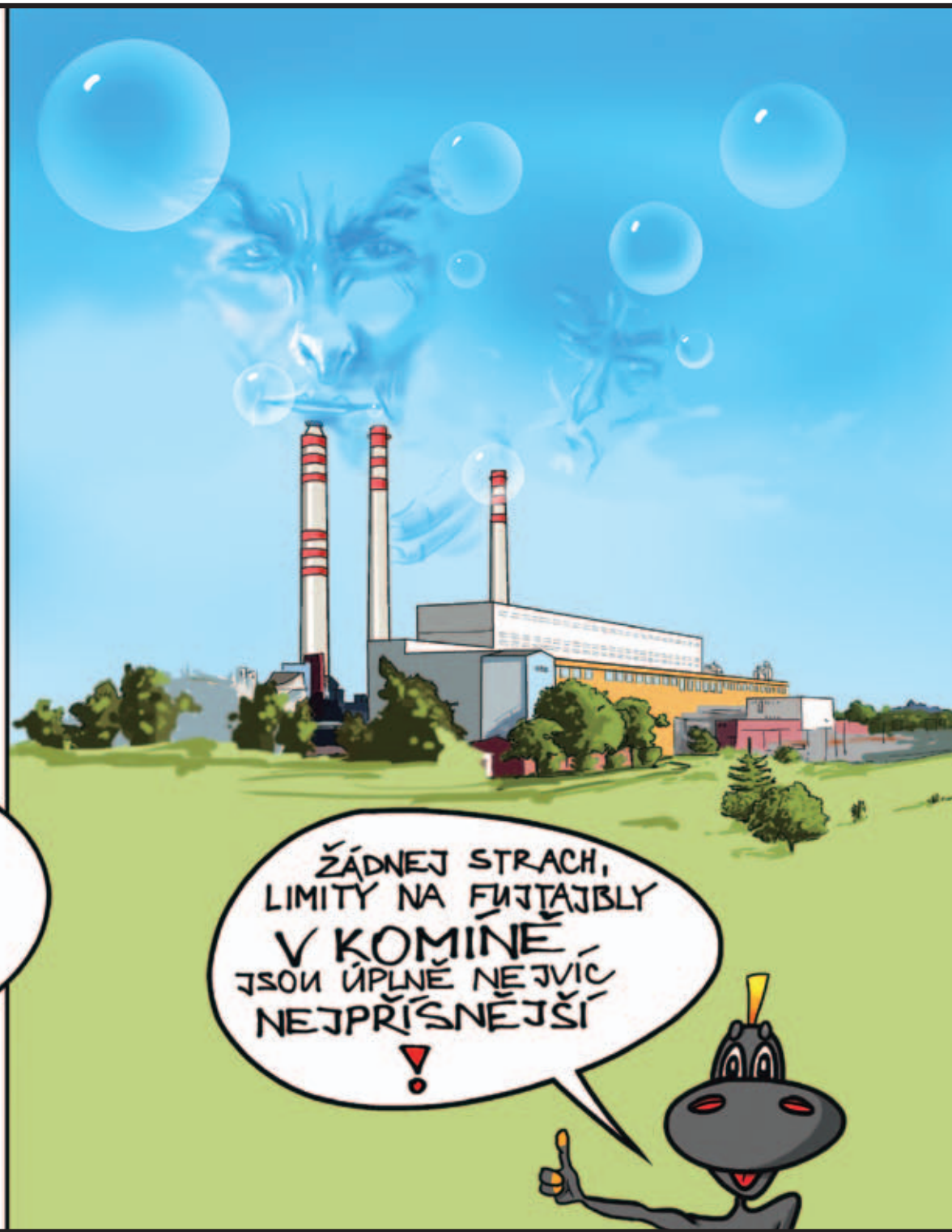


BÍLÁ VĚŽ

ZELENÁ BRÁNA

VŠUDE TADY SAMÝ
ODPADKY
A TO JEN ZA 1 ROK!

NEBYL BY VŠUDE
KOLEM NÁS SMRAD
Z BINCE A DALO BY
SE PŘÍMA DEJCHAT.



ŽÁDNEJ STRACH,
LIMITY NA FUJTAJBLY
V KOMINĚ
JSOU ÚPLNĚ NEJVÍC
NEJPŘÍŠNĚJŠÍ



AŤ KOUKÁM JAK UMÍM,
TOHLE JE ÚPLNĚ JASNÁ
SUPERMYŠLENKA
BUDOUCNOSTI EOP.
USPOŘÍME UHLÍ, SNIŽÍME
FUJTAJBLY V KOMÍNĚ, A PAK
PŘEMĚNÍME SAJRAJT NA
ENERGIÍ PRO TEBE.

SUPERHRDINA
MŮŽE BEJT KLIDNĚ
POPELÁŘ!
TAKY CHRÁNÍ NAŠE
ŽIVOTY.

